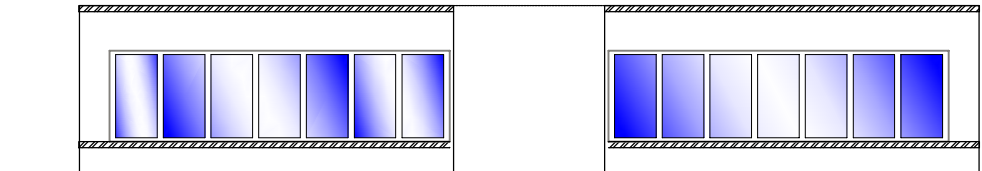
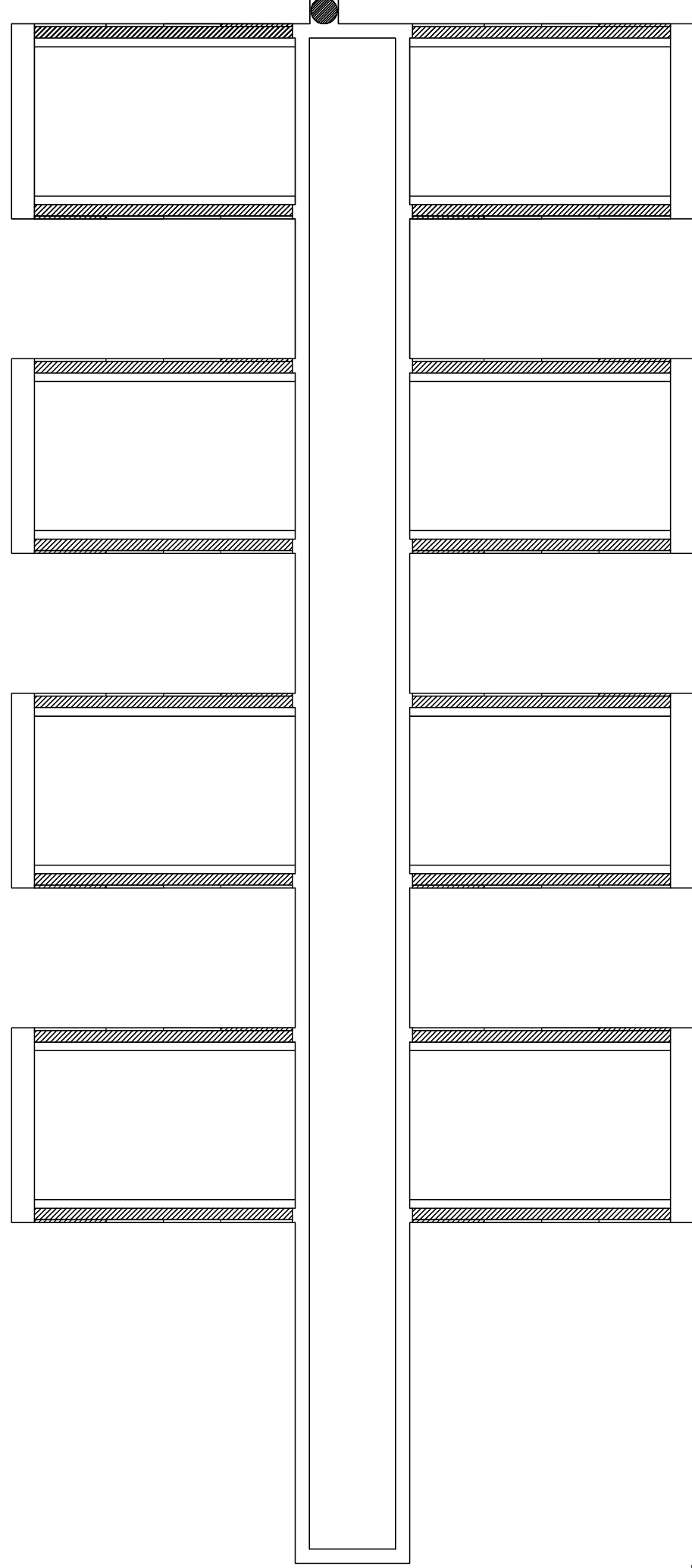
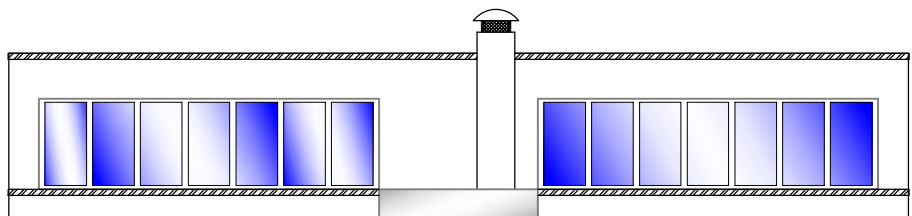



IDENTIFICATIVO FABBRICATO E PIANO	
32.PP.	
NUMERO VANO	DESTINAZIONE D'USO
01	DISIMPEGNO
02	PULIZIA APPARECCHI
03	MONITORAGGIO E MEDICI
04	CUCINA
05	DEPOSITO
06	GUARDAROBA
07	MEDICO DI GUARDIA
08	SERVIZI IGIENICI
09	SERVIZI IGIENICI
10	SERVIZI IGIENICI
11	SERVIZI IGIENICI
12	BONIFICA
13	CAPOSALA
14	SERVIZI IGIENICI
15	SERVIZI IGIENICI
16	SERVIZI IGIENICI DISABILI
17	SERVIZI IGIENICI DISABILI
18	ATTESA
19	ISOLAMENTO
19a	FILTRO
20	FILTRO
21	SERVIZI IGIENICI
22	LAVAGGIO
23	SALA BEN
24	CUCINETTA
25	CAPOSALA
26	MEDICO DI GUARDIA
27	SERVIZI IGIENICI
28	DISIMPEGNO
29	DEPOSITO
30	DEPOSITO
31	DEPOSITO
32	DISIMPEGNO
33	CORRIDOIO
34	DISIMPEGNO
35	CORRIDOIO
36	LABORATORIO
37	DEGENZA
38	DEGENZA
39	DEGENZA
40	DEGENZA
41	FILTRO
42	DEGENZA INFETTI
43	SERVIZI IGIENICI
44	SERVIZI IGIENICI
45	SERVIZI IGIENICI
46	FILTRO
47	DEGENZA INFETTI
48	DISIMPEGNO
49	DISIMPEGNO
50	VUCIATOIO
50a	DISIMPEGNO
51	VESTIZIONE
52	SPOGLIATOI
53	SERVIZI IGIENICI
54	SERVIZI IGIENICI
55	FILTRO PERSONE
56	VESTIZIONE
57	SPOGLIATOI
58	SERVIZI IGIENICI
59	SERVIZI IGIENICI
60	DISIMPEGNO
61	SERVIZI IGIENICI
62	DEGENZA
63	SERVIZI IGIENICI
64	DISIMPEGNO
65	DEGENZA
66	SERVIZI IGIENICI
67	DEGENZA
68	CONTROLLO
69	SERVIZI IGIENICI
70	SERVIZI IGIENICI
71	DEGENZA
VS.01	VANO SCALA
VS.02	VANO SCALA
VS.03	VANO SCALA
VA.01	VANO ASCENSORE
VA.02	VANO ASCENSORE
VA.03	VANO ASCENSORE
VA.04	VANO ASCENSORE
VA.05	VANO ASCENSORE
PP.B1	BALCONE
PP.B2	BALCONE
PP.B3	BALCONE
PP.B5	BALCONE
PP.B6	BALCONE



VISTA FRONTALE DEI SUCCESSIVI 6 POZZI DI LUCE



VISTA FRONTALE DEI PRIMI 2 POZZI DI LUCE

		FONDAZIONE IRCCS POLICLINICO "SAN MATTEO" <small>Istituto di Ricovero e Cura a Carattere Scientifico di Diritto pubblico (D.M. 28/4/2006) V.le Golgi, 19 27100 PAVIA S.C. TECNICO-PATRIMONIALE</small>	
UBICAZIONE LAVORO Padiglione 32 - Reparti Speciali		TAVOLA 1	DATA 24/09/2011
		REV.	DATA
DISEGNO PIANTA PIANO PRIMO		FILE 32pa_rilevo.dwg	Controllato da:
PROGETTO S.C. TECNICO-PATRIMONIALE		Il Responsabile del Procedimento	
Il Progettista		La Proprietà	
Collaboratori: Edilizia: Elettrica: Meccanica:		Impresa Esecutrice:	